

2025 싼타페



모바일 페이지 이동

※ 선택 품목을 포함한 최종 가격은 세제혜택 등에 따라 상이할 수 있습니다. (최종 판매가는 견적서 확인 필요)

※ 본 가격표상의 품목(사양, 컬러 등) 및 가격은 차량 신규 이벤트나 성능 개선, 관련 법규, 당사 사정에 따라 예고 없이 변경될 수 있습니다.

현 모델 출시일 : 24년 8월 27일 / (단위 : 원)

구분	판매가격 공급가액 (부가세)	기본 품목	선택 품목
Exclusive (익스클루시브)	35,460,000 32,236,364(3,223,636)	<ul style="list-style-type: none"> 파워트레인/성능 : 스마트스트림 가솔린 2.5 터보 엔진, 스마트스트림 습식 8단 DCT, ISG 시스템, 통합 주행 모드, 랩구동형 전동식 파워 스티어링(R-MDPS), 전자식 변속 칼럼 안전 : 다중 충돌방지 자동 제동 시스템, 10 에어백 시스템(1열 어드밴스드/센터사이드, 1/2열 사이드, 운전석 무릎, 전복대응커튼), 유아용 시트 고정장치(2열 2개), 세이프티 언락, 경사로 저속 주행장치, 실내 소화기 지능형 안전 기술 : 전방 충돌방지 보조(차량/보행자/자전거탑승자/교차로 대향차/정면대향차), 차로 이탈 방지 보조, 차로 유지 보조2, 운전자 주의 경고, 하이빔 보조, 스마트 크루즈 컨트롤(스탑앤고 기능 포함), 내비게이션 기반 스마트 크루즈 컨트롤(안전구간, 곡선로), 고속도로 주행 보조, 후측방 충돌방지 경고(주행), 후측방 충돌방지 보조(전진 출차), 후방 교차 충돌방지 보조, 안전 하차 보조, 어드밴스드 후석 승객 알림, 스티어링 휠 그립 감지, 진동 경고 스티어링 휠 외관 : 히든 타입 어시스트 핸들, LED 헤드램프(MFR 타입), LED 주간주행등, LED 방향지시등, LED 리어콤비램프, 다이내믹 웰컴 라이트(앞), 헤드램프 레벨링 디바이스, 크롬 라디에이터 그릴, 18인치 알로이 휠 & 타이어, LED 보조제동등, 리어 스포일러, 이중접합 차음유리(윈드실드, 1열 도어), 자외선 차단 유리(윈드실드), 아웃사이드 미러(열선, 전동접이, 전동조절, LED 방향지시등) 내장 : 클러스터(4.2인치 컬러LCD), 가죽 스티어링 휠(열선 포함), 멜라지 니트 내장재(헤드라이닝/필라), LED실내등(램프/퍼스널 램프/선바이저 램프/러그지 램프), 양방향 멀티 콘솔 시트 : 인조가죽 시트, 운전석 전동 시트(8way, 럼버서포트), 1열 열선/통풍 시트, 2열 열선시트, 2열 6:4 분할 폴딩, 2열 슬라이딩 & 리클라이닝 시트, 2열 리모트 폴딩 편의 : 버튼시동 & 스마트키, 패들쉬프트, 수동식 틸트 & 텔레스코픽 스티어링 휠, 듀얼 풀오트 에어컨(마이크로 에어필터, 미세먼지 센서, 오토디포그, 공기청정모드, 애프터 블로우), 레인센서, 하이패스, 전방/후방 주차 거리 경고, 후방 모니터, 세이프티 파워 윈도우(전좌석), 전동식 파킹 브레이크(오토홀드 포함), 후드 가스 리프터, USB C타입 단자(1열 충전 1개/충전 및 데이터 스위치 타입 1개, 2열 충전 2개), 파워 아웃렛(1열 1개, 러기지 1개), 오토라이트 컨트롤, 스마트 파워 테일게이트, 220V인버터, 스마트폰 무선충전(상글), 실내 지문 인증 시스템(개인화, 시동, 결제 등), ECM 룸미러 인포테인먼트 : 12.3인치 내비게이션(블루링크, 폰 프로젝트, 블루투스 핸드프리, 6스피커, 현대 카페이/e hi-pass, 후석 취침모드), 무선 소프트웨어 업데이트(OTA software Update) 	<p>공통 선택 품목</p> <ul style="list-style-type: none"> ▶ 빌트인 캠 2, 증강현실 내비게이션 [450,000] ▶ HTRAC, 힘로주행모드 [2,230,000] ▶ 6인승 [1,040,000] ▶ 7인승 [690,000] <p>H Genuine Accessories</p> <ul style="list-style-type: none"> ▶ 라이프스타일 [490,000] ▶ 사이드 스템 [380,000] <p>▶ 듀얼와이드선루프 + 루프랙 [990,000]</p> <ul style="list-style-type: none"> ▶ 동승석 8way 전동시트 [200,000] ▶ 하이테크 플러스 [1,240,000] ▶ 플래티엄 I [450,000] ▶ 베스트 셀렉션 [1,350,000] <p>※ 베스트 셀렉션 선택 시, “하이테크 플러스, 플래티엄 I” 개별 선택 불가</p>
Prestige (프레스티지)	38,630,000 35,118,182(3,511,818)	<p>▶ 익스클루시브 기본 품목 및</p> <ul style="list-style-type: none"> 외관 : Full LED 헤드램프(프로젝션 타입), 루프랙, 이중접합차음유리(2열 도어) 내장 : 파노라믹 커브드 디스플레이, 클러스터(12.3인치 컬러 LCD) 시트 : 동승석 8way 전동시트 편의 : 2열 수동식 도어 커튼, 스마트폰 무선충전(듀얼), 후진 가이드 램프 지능형 안전 기술 : 전방 충돌 방지 보조(교차 차량/추월 시 대향차/측방접근차/회피조항보조), 고속도로 주행보조2, 후측방 충돌 방지보조(주행), 내비게이션 기반 스마트 크루즈 컨트롤(전출입로) 	<ul style="list-style-type: none"> ▶ 듀얼와이드선루프 [890,000] ▶ 헤드업디스플레이 [590,000] ▶ 시트플러스 [740,000] ▶ 플래티엄 II [990,000] ▶ 파킹 어시스트 플러스 I [1,190,000] ▶ 디자인 플러스 I [1,290,000]
Prestige + (프레스티지 플러스)	40,050,000 36,409,091(3,640,909)	<p>▶ 프레스티지 기본 품목 및</p> <ul style="list-style-type: none"> 편의 : 서라운드 뷰 모니터, 후측방 모니터, 측방 주차 거리 경고, 원격 스마트 주차 보조, 후방 주차 충돌방지 보조, 헤드업 디스플레이 	<ul style="list-style-type: none"> ▶ 듀얼와이드선루프 [890,000] ▶ 시트플러스 [740,000] ▶ 플래티엄 II [990,000] ▶ 디자인 플러스 I [1,290,000]
Calligraphy (캘리그래피)	44,420,000 40,381,818(4,038,182)	<p>▶ 프레스티지 기본 품목 및</p> <ul style="list-style-type: none"> 지능형 안전 기술 : 후방 주차 충돌방지 보조 외관 : 캘리그래피 전용 디자인(21인치 알로이 휠 & 피렐리 타이어, 라디에이터 그릴 & 가니쉬, 인테이크 그릴, 스킴드 플레이트, 블랙 하이그로시 클래딩/DLO 몰딩) 내장 : 인조가죽 적용 내장(멀티 트레이 커버, 도어 암레스트, 콘솔 사이드부), 스웨이드 내장재(헤드라이닝/필라), 투톤 가죽 스티어링 휠 (블랙 인테리어 선택 시 미적용), 메탈 도어 스커프, 메탈 페달, 엠비언트 무드램프 ※ 내장 컬러 : 블랙/라이트 베이지 투톤/피칸 브라운 투톤 중 선택 가능 시트 : 나파가죽 시트, 운전석 에르고 모션 시트(18way, 4way 럼버서포트, 자세메모리시스템, 스트레칭 모드), 동승석 워크인 디바이스, 1열 릴렉션 컴포트 시트(레그레스트), 운전석 스마트 자세제어 시스템 편의 : 측방 주차 거리 경고, 헤드업디스플레이, 전동식 틸트 & 텔레스코픽 스티어링 휠, 서라운드 뷰 모니터, 후측방 모니터, 디지털 키 2, UV-C 살균 멀티 트레이 	<ul style="list-style-type: none"> ▶ 듀얼와이드선루프 [890,000] ▶ BOSE 프리미엄 사운드 (12스피커, 외장 앰프) [640,000] ▶ 파킹 어시스트 플러스 II [790,000] ▶ 블랙링크 ※ 추가금액 없음

2025 SANTA FE

■ 12.3인치 내비게이션

- ※ 고해상도 12.3인치 터치스크린, 고화질 DMB 수신기능, 라디오, MP3 재생, 서버 기반 길안내, 3D 지도, 다국어 지원(한국어/영어)
- ※ 무선 업데이트(OTA)는 정기 업데이트 시 자동 다운로드 및 설치되며, 블루링크 가입자량에 한하여 제공(자세한 방법은 취급설명서 참조)
- ※ 지상파 DMB는 320X240(표준화질) 및 1,280X720(고화질) 해상도를 지원하나, 전자 수신 환경, DMB 방송 정책, DMB 사업자의 송출 방식 변경 등에 따라 수신에 불가할 수 있음
- ※ 폰 프로젝션 기능 적용(구글 안드로이드 오도, 애플 카플레이)
 - 디스플레이 터치 또는 음성통화 제어 가능
 - 작동 스마트폰 기종: [안드로이드 오도] 기종 상관없음(Android 5.0 이상) [애플 카플레이] 아이폰5 이상(iOS 8.0 이상)
- ※ 상세 내용은 현대자동차 홈페이지 참조
- ※ 내비게이션 지도 업데이트 서비스는 차량 단종 후 8년까지 보장되며, 이후 당사 사정에 의해 만료될 수 있습니다.

■ 인포테인먼트

- ※ BOSE 프리미엄 사운드(12스피커): 센터 스피커(1개), 미드레인지 스피커(2개), 서라운드 스피커(2개), 프론트 도어 스피커(2개), 리어 도어 스피커(2개), 트위터(2개), 서브 우퍼(1개), 외장앰프

■ 블루링크

- ※ 원격 제어, 안전 보안, 차량 관리, 길안내, 내비게이션 무선 업데이트 서비스 제공
- ※ 차량 구매 후 블루링크 최초 가입 시 5년 무료 제공(라이프 서비스 추가 5년 무료 제공)
- ※ 라이프 서비스 기간에도 무선 소프트웨어 업데이트(OTA) 사용이 가능하며, 제공 가능한 기능은 차종별로 상이할 수 있습니다.
- ※ 특정 기능(디지털 키2, 현대 카페이, 무선 소프트웨어 업데이트(OTA), 내비게이션 무선 업데이트 등)는 블루링크 가입 시에만 제공되며, 제공 가능한 기능은 차종별로 상이할 수 있습니다.

- ※ 12.3인치 디스플레이 오디오에 제공되는 블루링크는 일부 서비스(길안내, 음성인식, 비디오 스트리밍 서비스 등)가 제공되지 않습니다.
- ※ 무료 제공 기간 종료 시 고객 동의를 거쳐 유료로 전환됩니다. (기본: 월1,000원, 1년 약정: 월5,500원)
- ※ 문의: 블루링크 카카오톡 고객센터(카카오톡 검색창에서 '블루링크' 입력 후 친구 추가)

■ 블루링크 스트리밍 서비스

- ※ 차량 내에서 지니뮤직, 멜론, 팟빵과 같은 오디오 콘텐츠 뿐만 아니라 웨이브, 왓차, 시작오 등 다양한 OTT & 비디오 콘텐츠를 이용하실 수 있습니다. (단, 고음질 및 OTT & 비디오 스트리밍은 부가 서비스입니다.)
- ※ 고음질 및 OTT & 비디오 스트리밍은 부가 서비스로, 블루링크의 스트리밍 데이터 플러스 요금제를 별도로 구매해야 이용 가능합니다.
- ※ 구독 중인 스트리밍 서비스(지니뮤직, 멜론, 웨이브, 왓차 등)의 계정은 연동해야 합니다.
- ※ 블루링크 라이브 서비스 이용 중에는 스트리밍 서비스가 제공되지 않습니다.

■ 기타

- ※ 지능형 안전 기술은 운전자의 조작을 보조하는 기능이므로, 항상 주의를 기울여 운전하십시오.
- ※ 주변 환경 및 주행 조건에 따라 기능이 원활히 작동하지 않을 수 있습니다. 세부 사항은 취급 설명서를 참조하십시오.
- ※ 상기 사양 구성은 트림, 파워트레인 및 선택 사양에 따라 다르게 적용됩니다.
- ※ 크리미 화이트 펠(WW2) 외장 컬러 선택 시, 컬러 대금 추가(80,000원)
- ※ 크리미 화이트 매트(WWM) 또는 얼비 브래스 매트(YBM) 외장 컬러 선택 시, 컬러 대금 추가(200,000원)
- ※ 블랙링크 선택 시, 외장 컬러는 어비스 블랙 펠(A2B), 크리미 화이트 펠(WW2), 크리미 화이트 매트(WWM) 중 택1
- ※ 크리미 화이트 매트(WWM)는 블랙링크 선택 시에만 선택 가능
- ※ 오카도 그립 펠(RN2) 선택 시 피칸 브라운 투톤 내장 선택 불가
- ※ 페블 블루 펠(PB2) 선택 시 피칸 브라운 및 화이트 베이지 투톤 내장 선택 불가

- ※ 캘리그래피 블랙 내장(블랙링크 포함) 선택 시 투톤 가죽 시트 어링 힐 미 적용
- ※ 블랙링크 변경 범위: 매트 블랙 메탈 H 엠블럼 & 레터링/C/D 필라가니쉬/도어 사이드 가니쉬/휠/루프랙 등
- ※ 외장 컬러 - 내장 컬러 적용 가능 조합은 카탈로그 또는 홈페이지 참조
- ※ 하이패스에는 장애인 통행료 자동 할인 기능이 없음
- ※ 운전석 자세 메모리 시스템: 운전석 시트/아웃사이드 미러/헤드업 디스플레이(사양 적용 시) 위치 메모리, 계기판/헤드업 디스플레이(사양 적용 시) 밝기 메모리, 후진 시 아웃사이드 미러 하향 조정 기능 포함
- ※ 220V 인베터는 200W보다 전력 소비량이 많은 전기 제품은 사용 불가
- ※ 스마트 폰 무선 충전은 모든 도어를 닫은 후 작동 가능
- ※ 원격 스마트 주차 보조는 스마트 키를 활용하여 전진 및 후진 가능
- ※ 서라운드 뷰 모니터에는 후방 모니터 기능이 포함되어 있음
- ※ 서라운드 뷰 모니터에는 리모트 360도 뷰(내차 주변 영상)가 포함될 수 있음
- ※ 후방 모니터 적용 시, 주행 중 후방 모니터 기능/후방 탑 뷰 기능 적용
- ※ 천연 가죽 및 가죽 시트(3열 시트는 인조 가죽 시트 적용)
- ※ 빌트인 캠 2는 음성 녹음 지원 및 주행 중(정차 시 포함) 영상 저장 및 주차 중 20시간 녹화 가능
- ※ 주행 시간이 배터리를 충전하기에 충분하지 않거나 배터리의 노후화에 따라 설정한 시간만큼 빌트인 캠의 주차 녹화가 작동되지 않을 수 있음
- ※ 본 가격에 상의 품목(사양, 컬러 등) 및 가격은 차량 성능 개선이나 관련 법규, 당사 사정에 따라 예고 없이 변경 가능함
- ※ H Genuine Accessories 신차 옵션 상품 선택 시 납양, 철국, 영남출고센터에서만 출고가 가능함
- ※ H Genuine Accessories 신차 옵션 상품 선택 시 기존에 장착된 부품의 처리 비용은 해당 패키지 판매 가격에 반영되어 있어 별도의 보상은 없음

N Performance

알콘(alcon) 모노블록 브레이크 & 20인치 휠 패키지

[270만원]



20인치 블랙 휠

*20인치 블랙 휠 단품 구매 가능 (80만원)

- ※ 모노블록 브레이크 패키지는 프론트에만 적용되며 브레이크 패드는 소모성 부품이므로 보증이 적용되지 않습니다.
- ※ 모노블록 브레이크 패키지는 성능 특성상 소음이 발생할 수 있으며, 고성능 패드 특성상 분진 발생으로 주기적인 휠 세척이 필요합니다.
- ※ 모노블록 브레이크 & 20인치 휠 패키지 및 20인치 블랙 휠은 20인치 휠 적용 시 선택 가능합니다.
- ※ 모노블록 브레이크 & 21인치 휠 패키지 및 21인치 블랙 휠은 21인치 휠 적용 시 선택 가능합니다.



알콘(alcon) 모노블록 브레이크 시스템

알콘(alcon) 모노블록 브레이크 & 21인치 휠 패키지

[275만원]



21인치 블랙 휠

*21인치 블랙 휠 단품 구매 가능 (85만원)

- ※ N Performance Parts 상품은 하이브리드 차량에 적용 불가합니다.
- ※ N Performance Parts 선택 시 납양, 철국, 영남출고센터에서만 출고가 가능합니다.
- ※ N Performance Parts 선택 시 기존에 장착된 부품의 처리 비용은 해당 패키지 판매 가격에 반영되어 있어 별도의 보상은 없습니다.



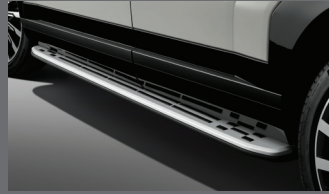
알콘(alcon) 모노블록 브레이크 시스템



신차 옵션 상품



블라인드 공기청정기 2.0 [53만원]



사이드 스텝 [38만원]



차량 보호 필름 I (프론트 범퍼 사이드 외) [41만원]



차량 보호 필름 II (도어 중앙부, 도어 엣지 외) [40만원]

프로텍션 매트 패키지 I [23만원]



플로어 매트 1, 2열



리버서블 러기지 매트

프로텍션 매트 패키지 II [15만원]



플로어 매트 1, 2열



러기지 네트, 러기지 스크린

라이프 스타일 [49만원]



리버서블 러기지 매트



트랜스바스 트렁크



LED 도어스팟 램프



LED 테일게이트 램프

애프터마켓 전용 상품

※ 커스터마이징 상품에 프터마켓 판매처 - 현대 Shop(Shop.Hyundai.com) 현대 브랜드관



에어 매트



크로스바



루프 플랫폼 바스켓



시트백 오거나이저



멀티 컷(전면/1열/2열/3열/후면)



2열 레그룸 박스



블라인드 캠 2 전용 마이크로SD 카드(128GB)



C to USB-A 변환 젠더



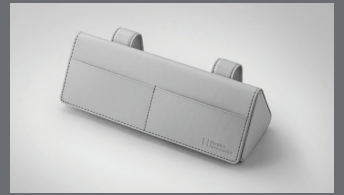
라이트 체어



캠핑 트렁크



폴드 벤치



선바이저 선글라스 케이스

※ LED 테일게이트 램프(터치 방식)는 테일게이트 개폐량에 따라 눈부심이 발생합니다.
 ※ 블라인드 공기청정기 2.0 전용 에어필터의 권장 사용기간은 6개월이며(하루 2시간 사용 기준) 전용 에어필터 및 기타 애프터마켓 파츠는 현대 Shop(Shop.Hyundai.com) 현대 브랜드관을 통하여 구매 가능합니다.
 ※ 블라인드 공기청정기 2.0은 조수석 1열 릴렉스 시트 작동시 2열 시트와 일부 간섭이 발생합니다.
 ※ 전사양 러기지 스크린 장착은 가능하나 하이브리드 전사양 러기지 보드 하단 수납 불가능합니다.
 ※ 차량 보호 필름 I은 프론트 범퍼 사이드, 리어 범퍼 사이드, 사이드 미러 커버, 도어 스텝, 테일게이트에 적용되며 캘리그래피 트림에만 적용 가능합니다.
 ※ 차량 보호 필름 II은 도어 중앙부, 도어 엣지, 도어 컷, 주유구 커버, 내비게이션 디스플레이에 적용되며 캘리그래피 트림에만 적용 가능합니다.

※ 차량 보호 필름 I/II는 필름 끝부분에 지속적인 고압수분사 시 일부 열여짐이 발생할 수 있습니다.
 ※ 차량 보호 필름 I/II는 선택품목에 따른 필름의 형상 차이로 부착 형태가 달라질 수 있습니다.
 ※ 프로텍션 매트 사용 시 사용자의 신발 재질에 따라 일부 미끄러짐이 발생할 수 있습니다.
 또한 프로텍션 매트 패키지의 플로어 매트는 1, 2열에만 적용됩니다. (3열 제외)
 ※ 프로텍션 매트 패키지 I와 프로텍션 매트 패키지 II는 동시 선택이 불가능합니다.
 ※ 프로텍션 매트 패키지 I과 라이프 스타일 패키지는 동시 선택이 불가능합니다.
 ※ H Genuine Accessories 신차 옵션 상품 선택 시 남양, 철곡, 영남 출고센터에서만 출고 가능합니다.
 ※ H Genuine Accessories 신차 옵션 상품 선택 시 기존에 장착된 부품의 처리 비용은 해당 패키지 판매가격에 반영되어 있어 별도의 보상은 없습니다.
 ※ C to USB-A 변환 젠더는 현대자동차 전용 개발 제품으로 타 제품 및 타 자동차 브랜드에서는 작동이 보장하지 않습니다.

2025 SANTA FE

H Licensed Accessories

루프탑 텐트(아이캠퍼) 일체형 루프박스(KHOTO) 폴더블 박스(빅맨트) 헤드레스트 거치대(아콘)

올에이지 360 회전형 카시트(플레드) 볼픽스 i-Size 플러스 주니어 카시트(플레드) 레이서 후대용 카시트(플레드)

※ 애프터마켓: 현대Shop(Shop.Hyundai.com)현대 브랜드관에서 구매 가능하며 상품 주문 프로세스에 따라 상품 주문 후 상품 발송 수령(단순 상품) 또는 장착(정착 연계)할 수 있습니다.

정부 신고연비 및 등급

스마트스트림 가솔린 2.5터보 AWD(18")	복합 10.1km/ℓ(도심: 8.8km/ℓ, 고속도로: 12.2km/ℓ) CO ₂ 배출량: 168g/km 배기량: 2,497cc 공차중량: 1,915kg_7인승/1,900kg_6인승/1,860kg_5인승	18단 DCT(4등급)
스마트스트림 가솔린 2.5터보 AWD(20")	복합 9.7km/ℓ(도심: 8.5km/ℓ, 고속도로: 11.6km/ℓ) CO ₂ 배출량: 175g/km 배기량: 2,497cc 공차중량: 1,940kg_6인승/1,900kg_5인승	18단 DCT(4등급)
스마트스트림 가솔린 2.5터보 AWD(20")	복합 9.4km/ℓ(도심: 8.2km/ℓ, 고속도로: 11.3km/ℓ) CO ₂ 배출량: 181g/km 배기량: 2,497cc 공차중량: 1,955kg_7인승	18단 DCT(4등급)
스마트스트림 가솔린 2.5터보 AWD(21")	복합 9.7km/ℓ(도심: 8.5km/ℓ, 고속도로: 11.6km/ℓ) CO ₂ 배출량: 175g/km 배기량: 2,497cc 공차중량: 1,930kg_5인승	18단 DCT(4등급)
스마트스트림 가솔린 2.5터보 AWD(21")	복합 9.4km/ℓ(도심: 8.2km/ℓ, 고속도로: 11.3km/ℓ) CO ₂ 배출량: 181g/km 배기량: 2,497cc 공차중량: 1,985kg_7인승/1,970kg_6인승	18단 DCT(4등급)
스마트스트림 가솔린 2.5터보 2WD(18") + 빌트인 캠	복합 10.8km/ℓ(도심: 9.4km/ℓ, 고속도로: 13.2km/ℓ) CO ₂ 배출량: 156g/km 배기량: 2,497cc 공차중량: 1,835kg_6인승/1,795kg_5인승	18단 DCT(4등급)
스마트스트림 가솔린 2.5터보 2WD(18")	복합 11.0km/ℓ(도심: 9.6km/ℓ, 고속도로: 13.4km/ℓ) CO ₂ 배출량: 152g/km 배기량: 2,497cc 공차중량: 1,835kg_6인승/1,795kg_5인승	18단 DCT(4등급)
스마트스트림 가솔린 2.5터보 2WD(18") + 빌트인 캠	복합 10.4km/ℓ(도심: 9.1km/ℓ, 고속도로: 12.8km/ℓ) CO ₂ 배출량: 162g/km 배기량: 2,497cc 공차중량: 1,850kg_7인승	18단 DCT(4등급)
스마트스트림 가솔린 2.5터보 2WD(18")	복합 10.6km/ℓ(도심: 9.3km/ℓ, 고속도로: 12.9km/ℓ) CO ₂ 배출량: 158g/km 배기량: 2,497cc 공차중량: 1,850kg_7인승	18단 DCT(4등급)
스마트스트림 가솔린 2.5터보 2WD(20")	복합 10.4km/ℓ(도심: 9.2km/ℓ, 고속도로: 12.5km/ℓ) CO ₂ 배출량: 162g/km 배기량: 2,497cc 공차중량: 1,835kg_5인승	18단 DCT(4등급)
스마트스트림 가솔린 2.5터보 2WD(20")	복합 10.0km/ℓ(도심: 8.8km/ℓ, 고속도로: 12.0km/ℓ) CO ₂ 배출량: 168g/km 배기량: 2,497cc 공차중량: 1,890kg_7인승/1,875kg_6인승	18단 DCT(4등급)
스마트스트림 가솔린 2.5터보 2WD(21")	복합 10.0km/ℓ(도심: 8.8km/ℓ, 고속도로: 12.0km/ℓ) CO ₂ 배출량: 168g/km 배기량: 2,497cc 공차중량: 1,920kg_7인승/1,905kg_6인승/1,865kg_5인승	18단 DCT(4등급)
스마트스트림 가솔린 1.6터보 하이브리드 2WD(18")	복합 15.5km/ℓ(도심: 16.3km/ℓ, 고속도로: 14.6km/ℓ) CO ₂ 배출량: 104g/km 배기량: 1,598cc 공차중량: 1,920kg_7인승/1,905kg_6인승/1,865kg_5인승	16단 자동변속기(2등급)
스마트스트림 가솔린 1.6터보 하이브리드 2WD(18") + 빌트인 캠	복합 15.0km/ℓ(도심: 15.7km/ℓ, 고속도로: 14.2km/ℓ) CO ₂ 배출량: 108g/km 배기량: 1,598cc 공차중량: 1,920kg_7인승/1,905kg_6인승/1,865kg_5인승	16단 자동변속기(2등급)
스마트스트림 가솔린 1.6터보 하이브리드 2WD(20")	복합 14.4km/ℓ(도심: 14.9km/ℓ, 고속도로: 13.8km/ℓ) CO ₂ 배출량: 112g/km 배기량: 1,598cc 공차중량: 1,950kg_7인승/1,935kg_6인승/1,895kg_5인승	16단 자동변속기(2등급)
스마트스트림 가솔린 1.6터보 하이브리드 AWD(18")	복합 13.6km/ℓ(도심: 13.7km/ℓ, 고속도로: 13.4km/ℓ) CO ₂ 배출량: 120g/km 배기량: 1,598cc 공차중량: 1,985kg_7인승/1,970kg_6인승	16단 자동변속기(3등급)
스마트스트림 가솔린 1.6터보 하이브리드 AWD(18")	복합 14.0km/ℓ(도심: 14.1km/ℓ, 고속도로: 13.8km/ℓ) CO ₂ 배출량: 117g/km 배기량: 1,598cc 공차중량: 1,930kg_5인승	16단 자동변속기(2등급)
스마트스트림 가솔린 1.6터보 하이브리드 AWD(20")	복합 13.0km/ℓ(도심: 13.3km/ℓ, 고속도로: 12.6km/ℓ) CO ₂ 배출량: 126g/km 배기량: 1,598cc 공차중량: 2,025kg_7인승/2,010kg_6인승/1,970kg_5인승	16단 자동변속기(3등급)

* 위연비는 표준모드 의한 연비로서 도로상태, 운전방법, 차량적재, 정비상태 및 외기온도 등에 따라 실제연비와 차이가 있습니다.

EXTERIOR COLOR

크리미 화이트 펄 WW2	크리미 화이트 매트 무광 컬러 WWM	사이버세이지 펄 RS2
페블 블루 펄 PB2	오카도 그린 펄 RN2	얼시 브래스 매트 무광 컬러 YBM
테라코타 오렌지 ZGE	마그네틱 그레이 메탈릭 M2F	어비스 블랙 펄 A2B

* 상기 컬러는 인쇄된 것이므로 실제 차량의 컬러와는 다소 차이가 있을 수 있습니다.